

Technické informace

Série nových chytů je vyrobena technologií *Mild surface*. Zatímco většina konkurenčních chytů má strukturu povrchu nepravidelnou, tvořenou zrníčky písku, chytý vyrobené technologií *Mild surface* mají strukturu tvořenou jemnými, stejně velkými kuličkami. Tyto jemné kuličky vystupují nad povrch chytu a díky tomu dochází k pomalejšímu zanášení a opotřebení chytu. Povrch chytů je zároveň šetrnější ke kůži na prstech a tření mezi chytem a prsty se v průběhu životnosti chytu mění výrazně méně než u klasických chytů.

Nové série chytů jsou konstruovány tak, aby je bylo možné upevnit na stěnu třemi druhy běžně používaných šroubů:

DIN: 7991 – šroub se zapuštěnou hlavou
DIN: 912 – šroub s válcovou hlavou
ISO: 7380 – šroub s půlkulatou hlavou

Chytý, jejichž rozměr a tvar to umožňuje, jsou vyráběny jako skořepinové, což při zachování původní pevnosti podstatným způsobem snižuje jejich váhu. Dalším přidaným efektem je, že tyto chytý, namontované na lezeckou stěnu, mají oproti běžným chytům při stejném utahovacím momentu menší tendenci k protočení.

Všechny chytý jsou certifikovány Strojírenským zkušebním ústavem, s.p., jednou z renomovaných evropských zkušeben, podle normy ČSN EN 12572-3.

Technical Information

This wide range of new holds is manufactured using *Mild Surface* technology. While most rival holds have an irregular surface structure, consisting of sand grains, holds made using *Mild Surface* technology have a structure made up of fine beads of the same size. These fine beads protrude above the surface of the hold, meaning that it does not clog up or wear out so quickly. The surface of the hold is also more user-friendly for the skin and there is much less friction between the hold and the fingers than in the case of standard holds.

The new series of holds are designed to be fixed to the wall using three common types of screws:

DIN: 7991 – countersunk head screw
DIN: 912 – socket head cap screw
ISO: 7380 – socket button screw

Size and shape permitting, holds are made as shell moulds, which makes them much lighter while retaining the original strength of the hold. Another advantage is that these holds, when fixed onto a climbing wall, are less likely to twist around than standard holds do at the same torque.

All holds are certified by the Engineering Test Institute, a renowned European testing centre, in accordance with the ČSN EN 12572-3 standard.



DIN: 7991



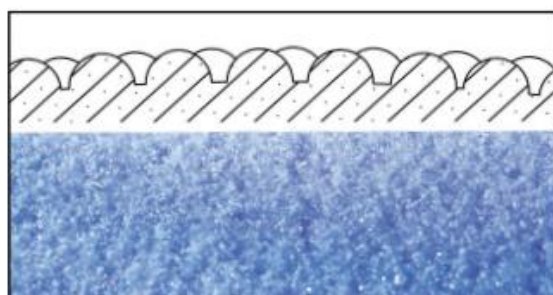
DIN: 912



ISO: 7380



Skořepinový chyt
Hollow hold



Mild Surface